

PRODUKTINFO | NATÜRLICHE LÜFTUNGS-/
BRANDLÜFTUNGSSYSTEME

APOLLO MONO

PRODUKTFUNKTION:

Der nach der EN 12101-2 zertifizierte Apollo Mono dient der täglichen Lüftung, automatischen Brandlüftung im Brandfall und der Tageslichtnutzung.

PRODUKTANWENDUNG:

Der Brandlüfter wird in industriellen, gewerblichen und kommunalen Bauwerken eingesetzt.

PRODUKTVORTEILE:

Der Apollo Mono ermöglicht volumenstarken Rauchabzug im Brandfall. Herausragende U-Werte und ein niedriges Eigengewicht zeichnen das System aus. Insbesondere Preis und Leistung wurden bei dem Apollo Mono auf äußerst attraktive Weise miteinander verbunden. Das System ist optional in isolierter Ausführung oder mit Windleitwänden (mit denen bessere aerodynamische Werte erzielt werden können) erhältlich. Im geschlossenen Zustand ist der Apollo Mono durchsturz sicher. Das System ist in allen RAL-Farben erhältlich. Geringe Montagekosten runden die vielen Vorteile des Systems ab.

Technische Details auf der Rückseite

Produktbeschreibung

Das Colt Lüftungs- und/oder Brandlüftungssystem Apollo Mono ist ein natürliches Haubenlüftungssystem, das im Vergleich zur Standard-Lichtkuppel durch seine Langlebigkeit überzeugt, da der Apollo Mono größtenteils aus Aluminium besteht. Das Lüftungssystem kann in unterschiedlichen Größen hergestellt werden. Es hat eine Zulassung gemäß der europäischen Bauproduktenrichtlinie 89/106/EWG und ist somit gemäß den Anforderungen der DIN EN 12101-2 als Brandlüfter zertifiziert. Das Apollo Mono-System nutzt die Thermik innerhalb eines Gebäudes zur täglichen Lüftung bzw. Brandlüftung. Die automatische Auslösung im Brandfall erfolgt über ein Thermovorrangventil bei definierter Temperatur oder durch eine Brandmeldezentrale.

Zusätzlich zur automatischen Auslösung im Brandfall kann jedes Gerät mittels Pneumatikzylinder (min. 6 bar), oder durch einen Elektromotor (230 Volt) von einem Schaltkasten/-schrank, zur täglichen Lüftung aufgeföhren werden. Bei witterungsabhängiger, täglicher Lüftung können bei Wind und bei Regen mittels Sensorsteuerung die Geräte automatisch geschlossen und somit ein Eindringen von Regen verhindert werden. Der Lüfter erfüllt die Anforderungen der EnEV2014 bezogen auf die gerechneten U-Werte.

Im geschlossenen Zustand ist der Apollo Mono durchsturz sicher. Für die Durchsturz sicherheit im geöffneten Zustand läßt sich das System optional mit dem speziellen Sicherheitsgitter von Colt Typ "SiteGuard" ausrüsten.

Spezifikationen

SOCKELEIGENSCHAFTEN

- Sockel aus galvanisiertem Stahl
- Sockelhöhe: 400 oder 500 mm
- Standardabmessungen 800 mm x 800 mm bis max. 1.800 mm x 2.300 mm
- Sockel vorbereitet für Isolierung mit Mineralwolle (bis zu 80 mm)
- optional Pulverbeschichtung innen
- optional mit Windleitwänden (dreiseitig, Höhe 286 mm)

HAUBE

- Aluminiumhaube oder Polycarbonat
- Dichtbürste oder Gummidichtung
- U-Wert bis zu 1,31 W/m²K
- R'w mit Sockel max. 29 dB
- Öffnungswinkel 165 Grad
- Durchsturz sicherheit gemäß GS-Bau-18 Stand 05/2020 mit 1.200 Joule

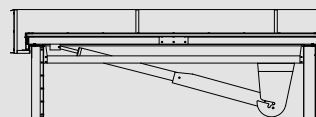
KLASSIFIZIERUNG NACH EN 12101-2

- Funktionssicherheit RE 1.000 + 10.000 (tägliche Lüftung)
- Schneelasten SL 324 - 2793 N/m²
- Windsoglasten zwischen 1.500 N/m² und 7.140 N/m²

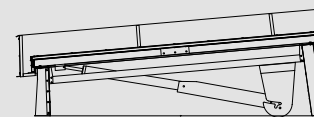
STEUERUNG

- Pneumatikzylinder
- Elektromotor: 24 Volt, 48 Volt und 230 Volt

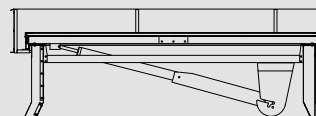
SOCKELVARIANTEN



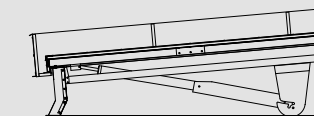
Gerader Sockel mit waagerechter Haube



Gerader Sockel mit geneigter Haube

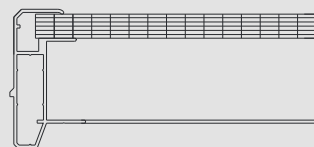


Konischer Sockel mit waagerechter Haube



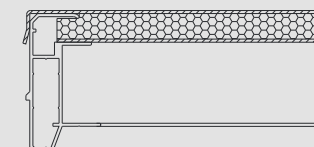
Konischer Sockel mit geneigter Haube

HAUBENVARIANTEN



P20 - POLYCARBONAT STEGPLATTE

- Stärke: 20 mm
- Farben: klar / opal / undurchsichtig grau
- Platte: mit sechs Kammern, sieben Lagen
- Standard einseitig UV-beständig (auf Wunsch beidseitig UV-beständig)
- Dichtbürste oder Gummidichtung
- R'w mit Sockel = 24 dB



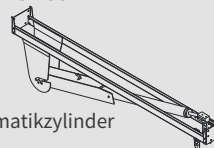
P20H - POLYCARBONAT STEGPLATTE

- Hagelbeständig
- Stärke: 20 mm
- Farben: opal
- Platte: mit sechs Kammern, sieben Lagen
- Standard einseitig UV-beständig (auf Wunsch beidseitig UV-beständig)
- Dichtbürste oder Gummidichtung
- R'w mit Sockel = 21 dB

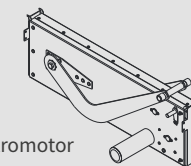
A2 - ALUMINIUMHAUBE

- Stärke: 24 mm
- Außenschale Aluminium, 1,5 mm stark
- Isolierung Mineralwolle
- Innenschale Aluminium, 1,5 mm stark
- Dichtbürste oder Gummidichtung
- R'w mit Sockel und Dichtung = 29 dB

STEUERUNGSVARIANTEN



Pneumatikzylinder



Elektromotor

KEY FEATURES

Dauerhaft durchsturz sicher

geprüft nach GS-Bau-18 im geschlossenen Zustand

Geprüft und zertifiziert nach **DIN EN 12101-2**

In mm-Schritten **bestellbar**

Umfassende Variationen durch eine Vielzahl von möglichen Größen und Haubenausführungen sowie Motor- und Zylindervarianten

Kosten sparen bei der täglichen Lüftung mit unseren

230 Volt-Motor

Schallreduzierung bis zu 29 dB (Alu-Variante)

Cv Wert bis zu 0,74 (mit Windleitwand)

Langlebigkeit

alle Haubenkomponenten bestehen aus hochwertigem Aluminium

Hagelwiderstand Klasse HW5

Wartungsarbeiten von außen möglich

Optimierter U-Wert bis zu 1,31 W/m²K (in der entsprechenden Ausführung)



Scannen Sie den QR-Code für die aktuellste Version
Version 1.1-09-2023

www.coltinfo.de | www.coltinfo.ch | www.coltinfo.at

© Kingspan Holdings (Irl) Limited 2023

Die in dieser Broschüre enthaltenen Informationen werden zum Zeitpunkt der Veröffentlichung als korrekt angesehen. Colt International GmbH behält sich das Recht vor, die Produktspezifikationen ohne Vorankündigung zu ändern oder zu ergänzen, da wir uns zu ständigen Verbesserungen und gesetzlichen Änderungen verpflichtet haben.